

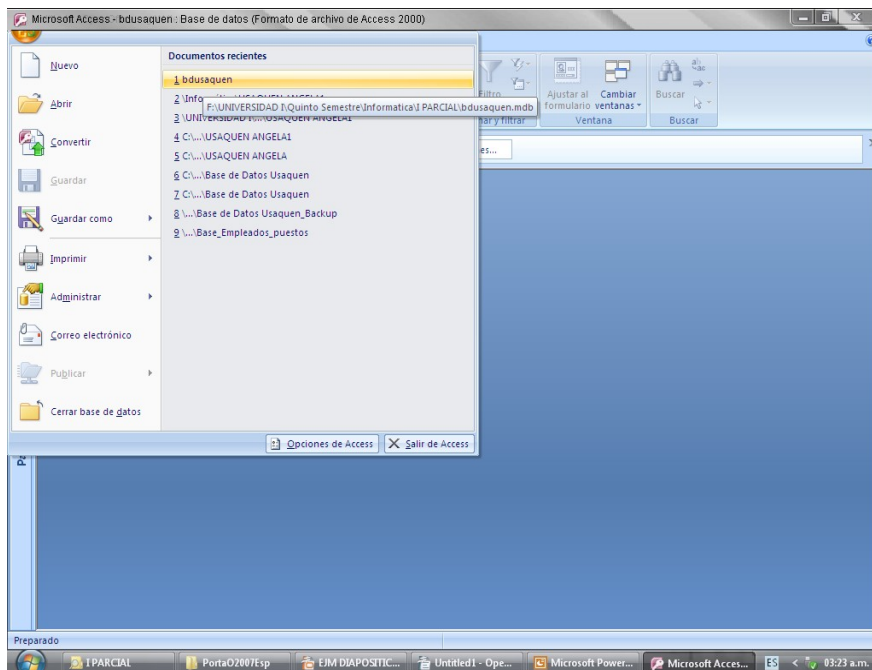
MANUAL DE FUNCIONES

MENÙ

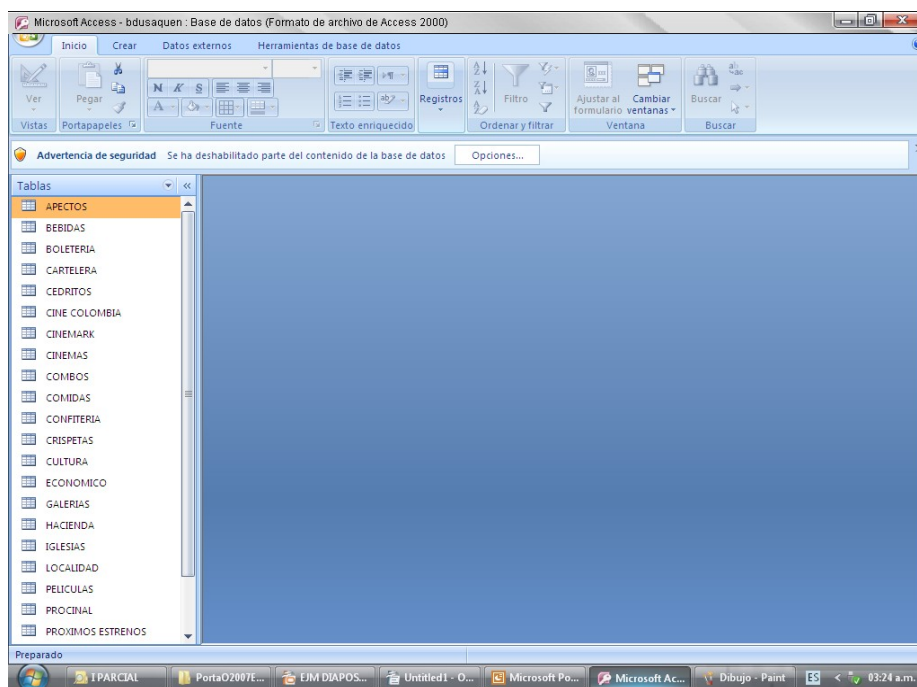
1. [INGRESO ACCESS 2007](#)
1. [EXPLORACIÓN TABLAS](#)
2. [RELACIONES](#)
3. [BASE DE DATOS](#)

1. INGRESO ACCESS 2007

Desde su computador, ingrese a Microsoft Access y abra el archivo bdusaquen.



Éste se abrirá permitiendo ver las tablas las cuales contiene.

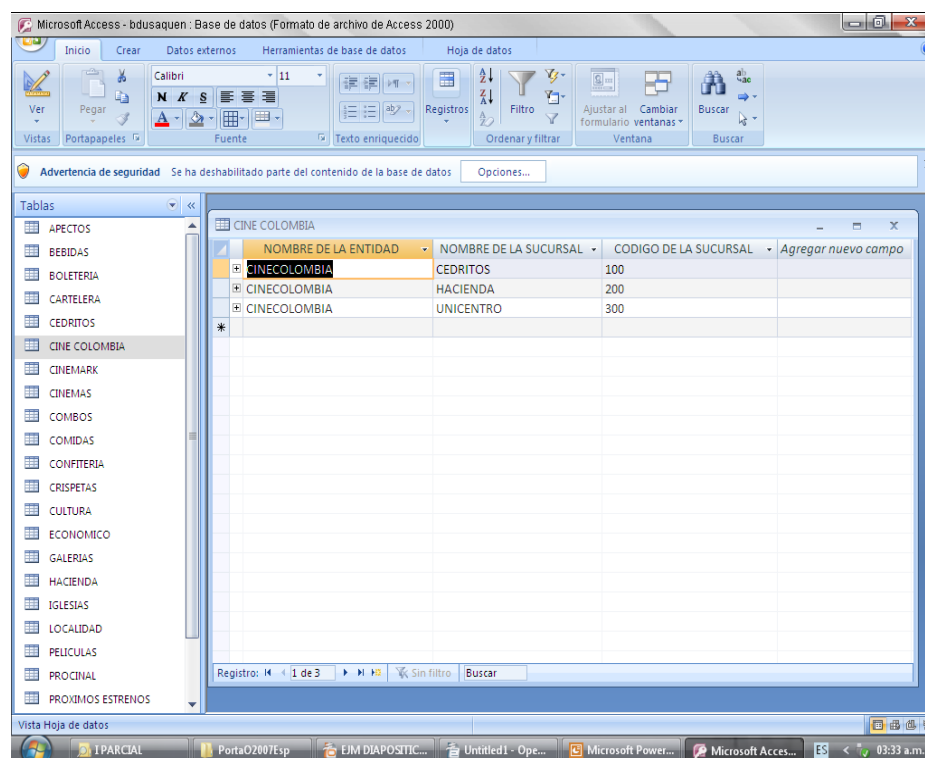


#MENU 

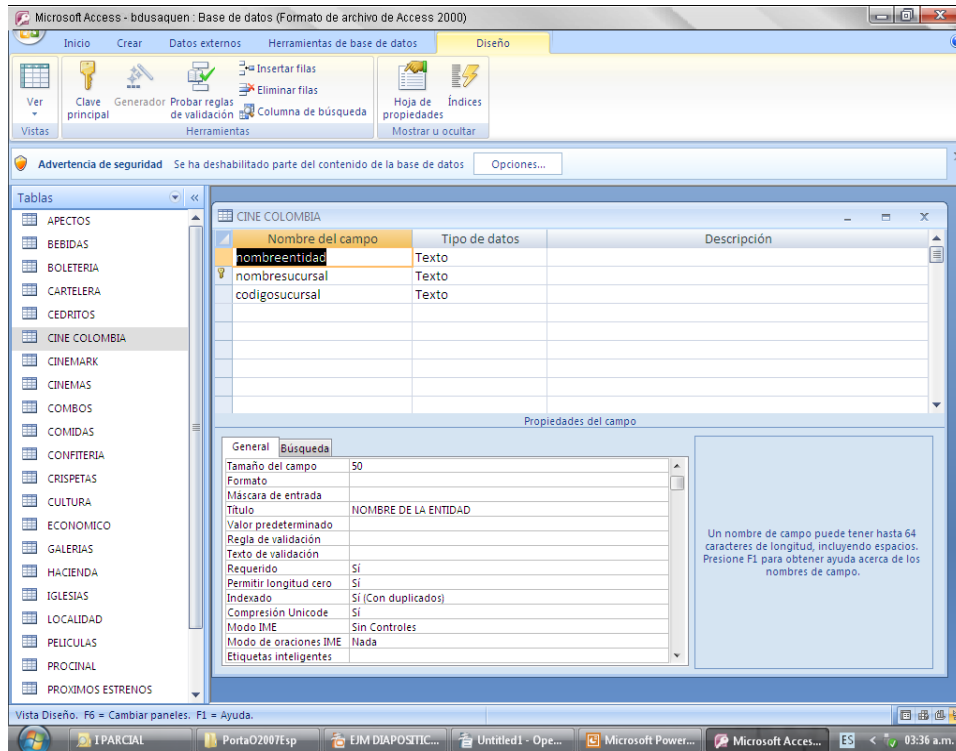
2. EXPLORACIÓN TABLAS

Usted podrá ver las tablas de dos formas diferentes:

VISTA HOJA DE DATOS: En esta opción observará en la tabla la información que esta contiene.



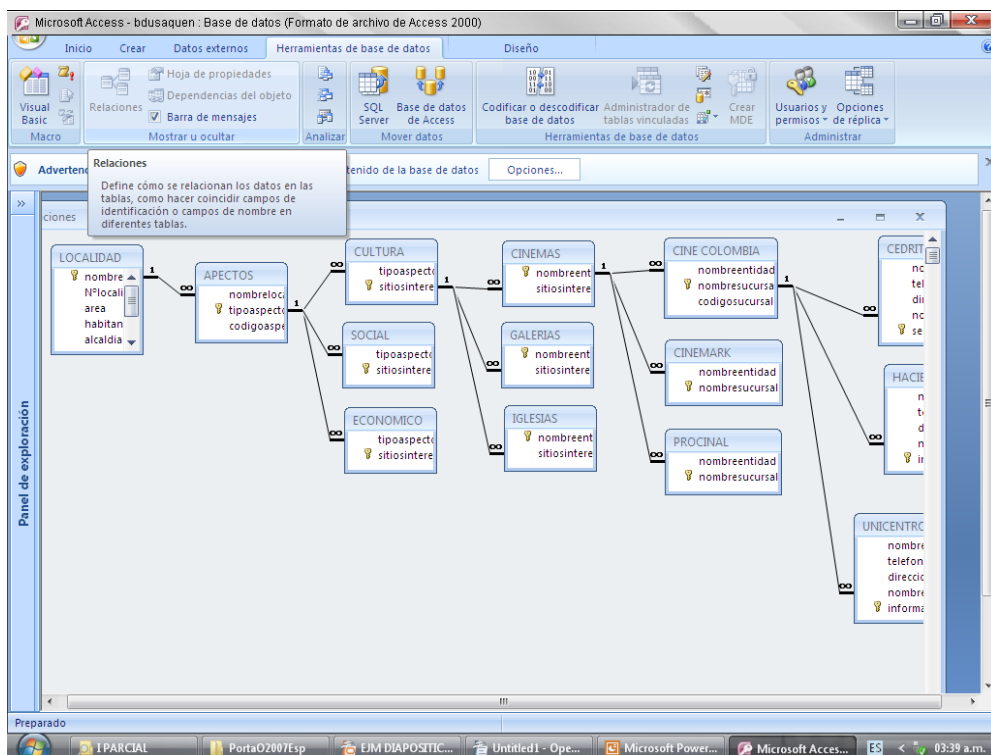
VISTA DE DISEÑO: Esta opción permite conocer las características de los diferentes campos.



#MENU

3. RELACIONES

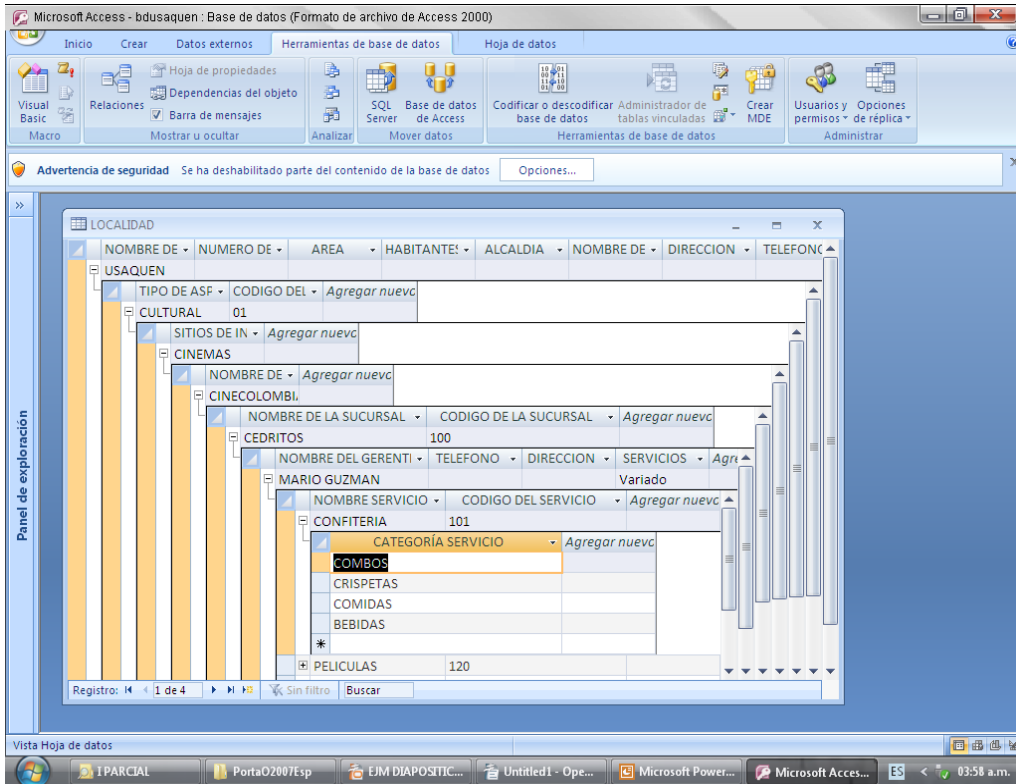
En la opción “Herramientas de Bases de Datos” ubicada en el menú de herramientas de Access, escoja la opción “relaciones” y observará la forma determinada en que se relacionan (unen) las tablas entre si.



#MENU

4. BASE DE DATOS

Finalmente podrá observar como las relaciones unifican las tablas, las cuales permiten observar de manera conjunta toda la información que anteriormente se relacionó.



#MENU